

GIARDINI PUBBLICI INDRO MONTANELLI

COLORA LA MAPPA



PORTA VENEZIA

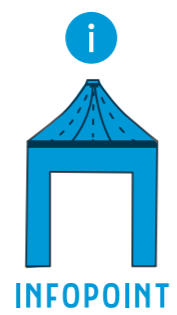
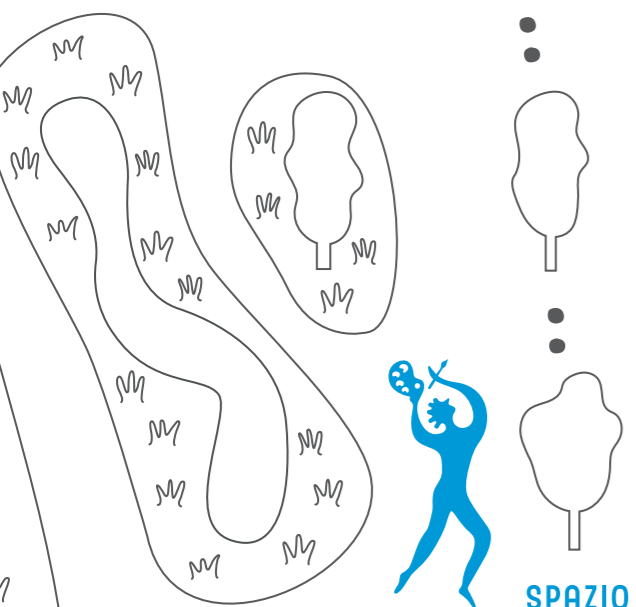
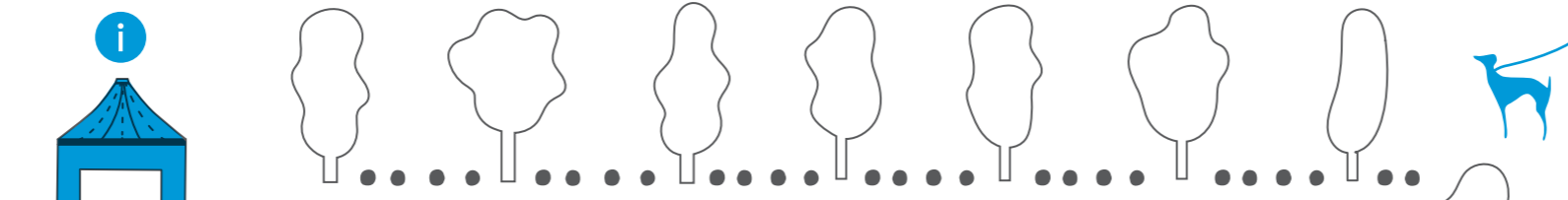
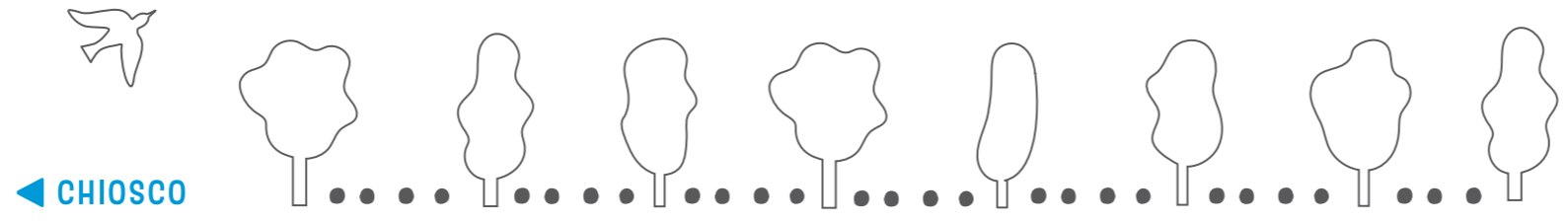
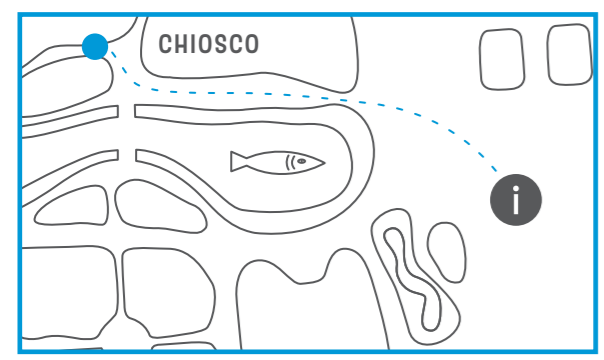
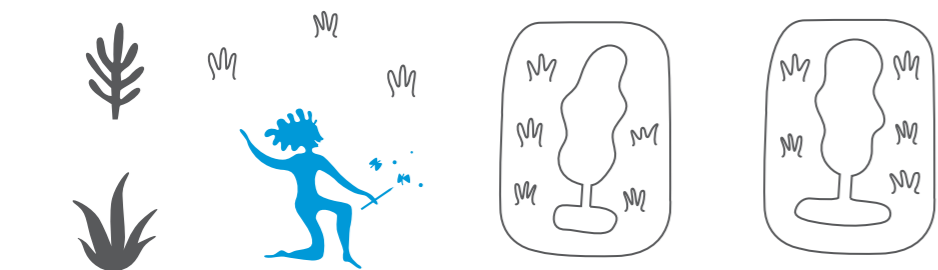
DOVE E QUANDO

SABATO 16

10.00	Laboratori creativi	
22.00		
11.30	Perchè disegnare	Spazio Arte
Atelier d'artista		
11.30	Giulia Orecchia	Aula magna
12.00	Jim Le Fevre	Spazio Arte
14.00	Giulia Orecchia	Aula magna
14.30	Laura Toffaletti	Fabrizio Boutique
15.30	Alessandro Sanna	Aula magna
15.30	Chiara Carrer	Spazio Arte
16.30	Laura Toffaletti	Fabrizio Boutique
17.00	Alessandro Sanna	Aula magna
17.00	Chiara Carrer	Spazio Arte
19.30	Dario Cestaro	Aula magna
19.30	Scuola Superiore d'arte applicata del Castello Sforzesco	Spazio Arte
21.00	Arianna Vairo	Spazio Arte
21.00	Dario Cestaro	Aula magna

DOMENICA 17

10.00	Laboratori creativi	
19.00		
Atelier d'artista		
10.00	Chiara Carrer	Aula magna
10.00	Scuola Superiore d'arte applicata del Castello Sforzesco	Spazio Arte
11.00	Pat Carra	Aula magna
11.30	Scuola Superiore d'arte applicata del Castello Sforzesco	Spazio Arte
12.00	James Clough	Aula magna
14.00	Alessandro Sanna	Aula magna
14.00	Anusc Castiglioni	Spazio Arte
14.30	Laura Toffaletti	Fabrizio Boutique
15.30	Alessandro Sanna	Aula magna
15.30	Dario Cestaro	Spazio Arte
16.00	Anusc Castiglioni	Info Point
16.30	Laura Toffaletti	Fabrizio Boutique
17.00	Arianna Vairo	Spazio Arte
17.00	Giulia Orecchia	Aula magna
18.30	Arianna Vairo	Spazio Arte
18.30	Giulia Orecchia	Aula magna

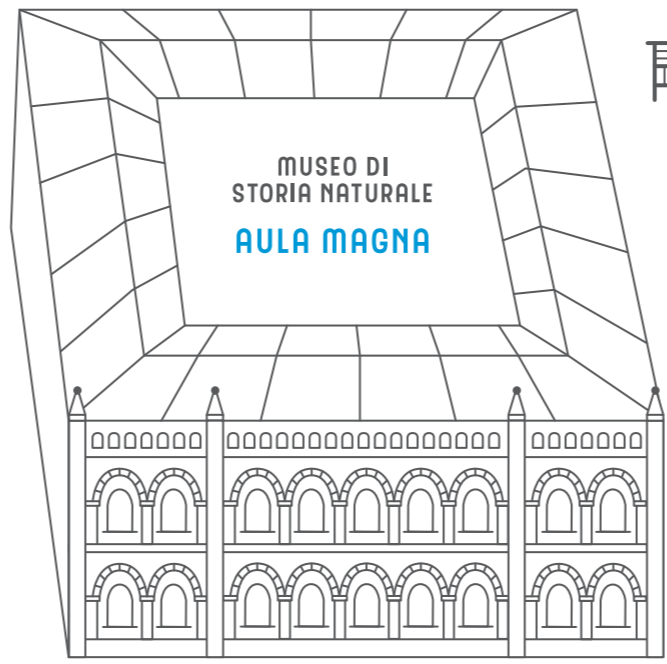


ENTRATA A



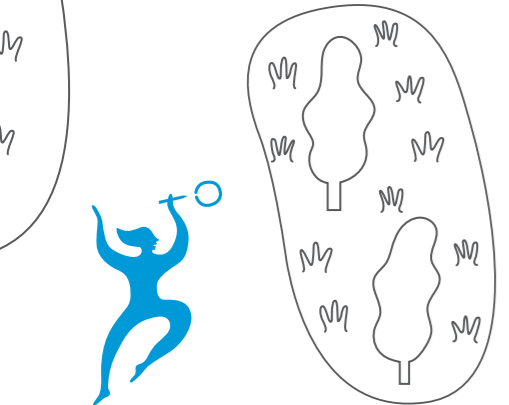
ENTRATA B

SPAZIO ARTE



CORSO VENEZIA

PALESTRO



FABRIANO BOUTIQUE
Via Ponte Vetro 17, Milano
a piedi 20 minuti
in metro 10 minuti
MM1 Cairoli Castello

FABRIANO

VIA PALESTRO

THE 2017
BIG DRAW
FESTIVAL

COSA

Consulta la mappa sul retro per raggiungere le postazioni e segui il programma sottostante per partecipare alle attività.

Perché Disegnare: apertura dei lavori

Spazio Arte | sabato 11.30

> incontro a ingresso libero, parzialmente in inglese, fino a esaurimento posti • durata 30 min

Come nasce The Big Draw, le esperienze più belle e gli obiettivi della ONLUS. Lancio ufficiale del Festival con Chiara Mediolì di Fabriano e Rachel Price della ONLUS inglese The Big Draw.

LABORATORI CREATIVI

Ciak! Si disegna

Campo Base | sabato 10.00-22.00;

domenica 10.00-19.00

> a ciclo continuo • dai 5 anni

Un viaggio nel tempo per rivivere l'emozione di dar vita a un disegno attraverso la costruzione dello zootropio.

Dino-detective

Infopoint | sabato e domenica 10.00,

11.30, 14.30 e 16.00

> laboratorio a numero chiuso, su prenotazione all'Info Point • dai 5 ai 12 anni • durata 1 ora

Dei dinosauri restano oggi solo denti e ossa fossili. Come facciamo a conoscere il loro aspetto? Partendo da alcuni indizi al Museo Civico di Storia Naturale, arriveremo a ricostruire un identikit miscelando dati scientifici e creatività.

Disegni d'acqua

Campo Base | sabato 10.00-22.00;

domenica 10.00-19.00

> a ciclo continuo • dai 5 anni

L'antica arte del Suminagashi, dove l'inchiostro fluttuando disegna sull'acqua per essere catturato dal foglio.

Disegni volanti

Campo Base | sabato 10.00-22.00;

domenica 10.00-19.00

> a ciclo continuo • dai 5 anni

Creare da un foglio di carta degli aerei volanti da personalizzare e testare su una vera e propria pista di decollo.

Il bosco di notte

Campo Base | sabato 10.00-22.00;

domenica 10.00-19.00

> a ciclo continuo • dai 5 anni

Un bosco di cartone nero come la notte, dove alberi e animali prendono vita.

Il muro dei colori

Campo Base | sabato 10.00-20.00;

domenica 10.00-19.00

> a ciclo continuo • dai 5 anni

Un maxi disegno da colorare in cui grandi e bambini possono provare l'emozione della terapeutica filosofia del "colorare per rilassarsi".

Il parco dei sensi

Info Point | sabato 10.00-20.00;

domenica 10.00-19.00

> a ciclo continuo • dai 5 anni

Un percorso sensoriale e creativo dove saranno i sensi a guidare bambini e adulti alla scoperta del parco.

La natura dei colori

Campo Base | sabato 10.00-22.00;

domenica 10.00-19.00

> a ciclo continuo • dai 5 anni

Una postazione interattiva per scoprire insieme l'origine dei colori e la vastità cromatica offerta dal mondo che ci circonda.

Libera-Azione

Entrata B | sabato 16.00-20.00;

domenica 15.00-19.00

> a ciclo continuo • dai 13 ai 17 anni, ma aperto a tutti

Laboratorio di "Action painting" per esprimersi con parole, colori, forme, liberamente scelte e assemblate.

The Little Draw

Campo Base | sabato 10.00-22.00;

domenica 10.00-19.00

> a ciclo continuo • dai 5 anni

Disegnare, tagliare e creare la propria spilla, unica e inimitabile.

This is a Big Draw

Entrata A | sabato 10.00-13.00 e 15.00-22.00

domenica 10.00-13.00 e 14.00-19.00 • dai 5 anni

L'opera collettiva che nasce dal contributo degli artisti

ospiti e di ogni singolo partecipante, grazie al supporto degli allievi di Mimaster.

Stra-disegno

Info Point | domenica ore 10.30

> su prenotazione all'Info Point fino a esaurimento posti (chiusura iscrizioni domenica ore 10.15) • per tutti (bambini accompagnati) • durata 45 min

Corsa non competitiva di 2,8 km per conoscere il parco attraverso il mondo del disegno. Un percorso da seguire di corsa, ma non troppo, tra curiosità e indovinelli.

ATELIER D'ARTISTA

su prenotazione all'Info Point nel giorno stesso

Alessandro Sanna

Sono un gatto o sono un cane?

Essere o non essere me stesso: un selfie disegnato

Aula Magna | sabato 15.30 e 17.00;

domenica 14.00 e 15.30

> laboratorio a numero chiuso, su prenotazione all'Info Point • dagli 11 anni • durata 1 ora

Ci si guarda allo specchio, o si scatta un selfie, per realizzare un autoritratto. Tratto dall'omonimo libro che compie un viaggio per cercare di eseguire con tutte le tecniche possibili un ritratto di Shakespeare, che più volte si ritrova nel dilemma: sono un gatto o sono un cane?

Anusc Castiglioni

Nature d'ombra

Spazio Arte | domenica 14.00; Info Point | domenica 16.00 (solo in caso di bel tempo)

> laboratorio a numero chiuso, su prenotazione all'Info Point dagli 11 anni • durata 1 ora

Uno sguardo diverso sul parco: osserviamo piante, fiori e paesaggi non per disegnarne la forma ma per raccogliarne le ombre e scoprire che non sono sempre quello che sembrano.

Arianna Vairo

Lampeggia per Volare

Spazio Arte | sabato 21.00 (dagli 11 anni);

domenica 17.00 e 18.30 (dai 5 anni accompagnati)

> laboratorio a numero chiuso, su prenotazione all'Info Point • dagli 11 anni e dai 5 anni • durata 1 ora

Volatili del giardino, insetti, farfalle, e tutto ciò che ci verrà in mente di far volare tra piante immaginarie, grazie alla costruzione di un semplice strumento ottico che appartiene alla preistoria del cinema: il taumatropio.

Chiara Carrer

A spasso con una linea

Spazio Arte | sabato 15.30 e 17.00

> laboratorio a numero chiuso, su prenotazione all'Info Point • per tutti (bambini accompagnati) • durata 1 ora

Disegnare è un modo di pensare, di andare a fondo nello sguardo per imparare a vedere. Osservare, immaginare e disegnare percorsi diversi con una linea.

Che cos'è una linea?

Aula Magna | domenica 10.00

> incontro a ingresso libero, fino a esaurimento posti per adulti • durata 1 ora

Ogni segno può essere carico di espressività e di funzionalità rispetto a ciò che si guarda o che s'immagina. Personale punto di vista sulla lettura visiva e il mondo delle linee.

Dario Cestaro

Il Libro animato

Aula Magna | sabato 19.30; Spazio Arte

domenica 15.30

> laboratorio a numero chiuso, su prenotazione

all'Info Point • dagli 8 anni • durata 1 ora

Con carta, colla e forbici, per costruire una pagina pop-up: una vera e propria scultura di carta, con la capacità di muoversi ed appiattirsi in un solo gesto.

I libri magici

Aula Magna | sabato 21.00

> incontro a ingresso libero, fino a esaurimento posti dai 10 anni • durata 1 ora

Come si progetta e si realizza un libro pop-up?

Quali sono le tecniche che creano il volume e il movimento? Come vengono realizzate le illustrazioni? Guida alla realizzazione di un libro "magico".

Giulia Orecchia

Erbario floreale medico fantastico magico poetico:

rimedi per i guai di tutti i giorni

Aula Magna | sabato 11.30 e 14.00;

domenica 17.00 e 18.30

> laboratorio a numero chiuso, su prenotazione all'Info Point per tutti (bambini accompagnati) • durata 1 ora

Riflettere con leggerezza su sogni, frustrazioni e fantasie per cercare di esprimerle attraverso immagini e parole con linguaggio trasversale e poetico. Esploriamo le illimitate possibilità di rappresentazione visiva con mezzi espressivi limitati e non convenzionali.

James Clough

Il grande dono dell'Italia al mondo.

Il disegno delle lettere

Aula Magna | domenica 12.00

> incontro a ingresso libero, fino a esaurimento posti dai 14 anni • durata 1 ora

Molte delle font nei nostri computer e tutte le lettere che leggiamo nei nostri libri hanno le loro origini nel Rinascimento italiano; osserviamo attentamente le forme delle lettere umanistiche e i primi caratteri da stampa, rimasti inalterati per 500 anni e usati in tutto il mondo.

Jim Le Fevre

Big Draw & Phonotrope™ : Living Lines

Spazio Arte | sabato 12.00-15.00

> laboratorio a ingresso libero e ciclo continuo, secondo disponibilità • per tutti (bambini accompagnati)

Direttamente dal quartier generale inglese "The Big Draw Festival 2017: Living Lines" Jim Le Fevre debutta in Italia portando la sua eccezionale invenzione a Milano. Un'opportunità per animare le proprie idee utilizzando un giradischi e l'immaginazione, attraverso l'ingegnoso Phonotrope™.

Laura Toffaletti

In punta di penna

Fabriano Boutique | sabato e domenica 14.30 e 16.30

> laboratorio a numero chiuso, su prenotazione all'Info Point dai 14 anni • durata 1.30 ora

Scoprire il mondo del calligramma: una forma di scrittura decorativa di origine antichissima. Il calligramma è un componimento in cui chi scrive in realtà disegna con le parole un oggetto significativo del testo in un suggestivo mix di forme e colori.

Pat Carra

La linea è mobile qual piuma al vento

Aula Magna | domenica 11.00

> incontro a ingresso libero, fino a esaurimento posti per tutti (bambini accompagnati) • durata 1 ora

L'autrice racconta il movimento leggero delle sue vignette, disegnatte sulla carta, ricamate sulla tela, animate sullo schermo.

Scuola Superiore d'arte applicata del Castello Sforzesco

Naturalmente... acquerello!

Spazio Arte | sabato 19.30 (per adulti); domenica

10.00 (per adulti) e 11.30 (dai 5 anni accompagnati)

> laboratorio a numero chiuso, su prenotazione all'Info Point • dai 5 anni/per adulti • durata 1 ora

Una passeggiata nel parco alla scoperta di un mondo magico, fatto di forme, colori e profumi, visto con gli occhi dell'artista che c'è in ciascuno di noi, per poi passare all'azione tra fogli, matite, pennelli e naturalmente... acquerello.

The Big Draw è un ente di beneficenza inglese che promuove annualmente una campagna per il disegno quale linguaggio universale di apprendimento, espressione e invenzione. Questo si traduce in un grande festival di disegno con migliaia di attività, per lo più gratuite, che collegano persone di tutte le età con musei, artisti, spazi pubblici e privati.

Fabriano sostiene il Festival del disegno portando The Big Draw in Italia.

www.fabriano.com/bigdraw



THE BIG DRAW

FESTIVAL DEL DISEGNO
16 - 17 SETTEMBRE 2017
GIARDINI PUBBLICI
MONTANELLI

FESTIVAL DEL DISEGNO
16 - 17 SETTEMBRE 2017
GIARDINI PUBBLICI
MONTANELLI

FABRIANO

The Big Draw Italia è a cura di Fabriano con il Patrocinio del Comune di Milano e della Città metropolitana di Milano

